

Les lianes et l'accroissement de *Centrolobium tomentosum* au Brésil

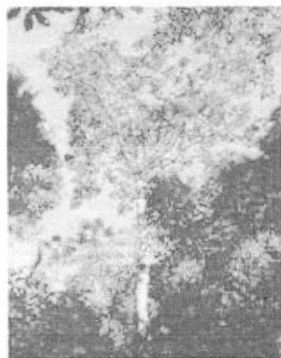
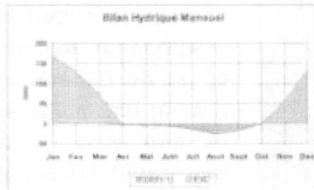
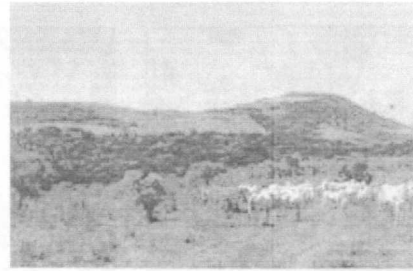
Paulo Cesar BOTOSSO¹, Mario TOMAZELLO FILHO², Vivian R. MARIA², Ligia FERREIRA²

(¹) Embrapa Florestas, Brésil (botosso@cnpf.embrapa.br),

(²) ESALQ-Universidade de São Paulo (mtomazel@carpa.ciagri.usp.br)

OBJECTIF

Examiner l'effet de la présence des lianes sur l'accroissement en diamètre du tronc des arbres adultes de *Centrolobium tomentosum* Guill. ex Benth. (Papilionoideae), dans un vestige de forêt semi-caducue secondaire au Brésil.



MATÉRIEL ET MÉTHODES

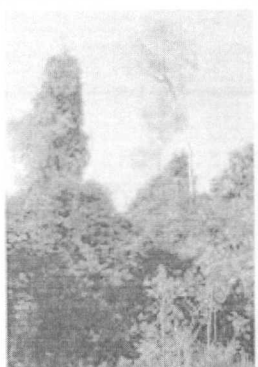
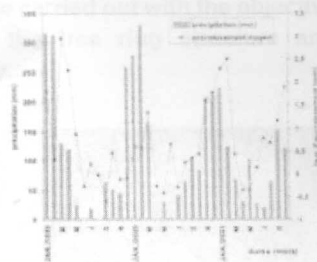
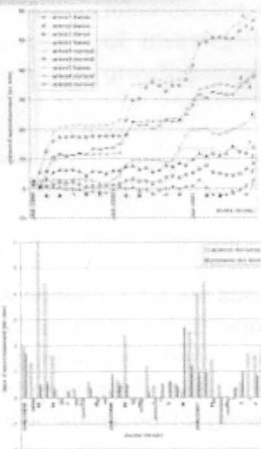
L'accroissement des arbres a été évalué par des observations mensuelles à l'aide de rubans dendromètres permanents et les résultats comparés à des données météorologiques. Deux groupes ont été choisis:

- i) 4 arbres à croissance normale - dépourvus de lianes;
- ii) 5 arbres envahis par les lianes.

RÉSULTATS ET DISCUSSION

Les arbres montrent un accroissement assez rythmique. Des variations saisonnières d'accroissement ont été remarquées pour les arbres à croissance normale. Au contraire, les individus occupés par les lianes ne présentent pas la même régularité d'accroissement, pouvant avoir des périodes longues d'accroissement ralenti.

Les arbres présentent une croissance étroitement liée à la pluviométrie et fluctuant globalement dans le même sens. La croissance et les taux d'accroissements moyens des arbres envahis par les lianes sont nettement plus faibles, lorsque comparés à ceux obtenus par les arbres à croissance normale.



CONCLUSIONS

> Au cas où les conditions de croissance restent inchangées, l'envahissement des lianes finira par provoquer la mort des arbres à plus ou moins long terme,

> Des mesures spécifiques d'aménagement forestier devraient être appliquées afin de préserver la biodiversité et la structure de ce milieu naturel assez perturbé et menacé.