



## VI CONGRESSO BRASILEIRO DE AGROECOLOGIA II CONGRESSO LATINO AMERICANO DE AGROECOLOGIA

09 a 12 de Novembro de 2009 - Curitiba - Paraná - Brasil

### **Fortalecimento da Ovinocultura de Corte no Município de Dormentes, Alto Sertão de Pernambuco**

NOGUEIRA, Daniel Maia. Embrapa Semi-Árido, [daniel@cpatsa.embrapa.br](mailto:daniel@cpatsa.embrapa.br); MORAES, Salete Alves de, [salete.moraes@cpatsa.embrapa.br](mailto:salete.moraes@cpatsa.embrapa.br); NASCIMENTO, Thiago Vinicius Costa, [thiagovcn\\_vet@hotmail.com](mailto:thiagovcn_vet@hotmail.com); MACEDO, Maria Mazarelo. Presidente da Associação dos Produtores do Sítio Pimenta

#### **Resumo**

Esse trabalho foi realizado através de pesquisas participativas com a Associação dos Produtores do Sítio Pimenta, localizada no município de Dormentes-PE. Objetivo desse trabalho foi melhorar o desempenho produtivo de ovinos de corte através do controle da verminose e do uso de estratégias de suprimento alimentar durante a época seca do ano. Foram utilizadas 75 ovelhas mestiças de Santa Inês-Bergamácia provenientes de duas propriedades. As vermifugações foram realizadas de acordo com a cor ou palidez da mucosa ocular, segundo o método Famacha®. A suplementação correspondeu a dois níveis energéticos: 50% e 75% de nutrientes digestíveis totais. Foi observado que o número de animais vermifugados diminuiu com o passar do tempo, sendo, vermifugados, inicialmente, 70,97% dos animais e, ao final, houve redução da aplicação anti-helmíntica para valores inferiores a 10% do rebanho. Os suplementos alimentares mostraram-se adequados para o ganho de peso e manutenção da atividade reprodutiva das ovelhas durante a época seca do ano. Os produtores participaram ativamente das atividades e passaram a aplicar as técnicas utilizadas nas pesquisas.

**Palavras-chave:** Método Famacha®, pesquisa participativa, desempenho produtivo.

#### **Contexto**

A Associação dos Produtores do Sítio Pimenta, em Dormentes-PE, está composta por 80 associados. É uma sociedade civil sem fins lucrativos, com objetivo de fortalecer a organização econômica, social e política dos produtores rurais, através da cooperação nas atividades de produção animal e decisões de interesse dos associados.

Através de parcerias com a Prefeitura Municipal de Dormentes, Banco do Nordeste (BNB), Embrapa Semi-Árido, SEBRAE, Instituto Agrônomo de Pernambuco (IPA) e Sindicato dos Trabalhadores Rurais de Pernambuco (STR), a associação vem promovendo fortalecimento do arranjo produtivo da ovinocultura de corte na região, bem como, melhorias na qualidade de vida dos associados.

A verminose é um dos fatores limitantes da ovinocaprinocultura, sendo considerada a principal doença responsável pelas elevadas perdas econômicas nos rebanhos. Associado a esse problema, está o uso indiscriminado de drogas anti-helmínticas alopatícas que são responsáveis pela seleção de nematódeos resistentes ou de nematódeos que desenvolvem resistência aos anti-helmínticos (AMARANTE, 2003). Em vista desses entraves, torna-se necessária a busca de novas alternativas para o controle de nematódeos gastrintestinais. O método Famacha® é uma alternativa de controle anti-helmíntico, onde se recomenda medicar o menor número de animais possível. Ou seja, só recebem medicação anti-helmíntica aqueles animais que apresentam sintomas de anemia clínica, deixando os demais animais sem medicação (MOLENTO et al., 2004). Nesse



## VI CONGRESSO BRASILEIRO DE AGROECOLOGIA II CONGRESSO LATINO AMERICANO DE AGROECOLOGIA

09 a 12 de Novembro de 2009 - Curitiba - Paraná - Brasil

sentido, é possível realizar o controle dos nematódeos gastrintestinais, reduzindo o número de aplicações anti-helmínticas nos animais.

Segundo Molento et al. (2004), o cartão do método Famacha® permite a avaliação da mucosa ocular por meio dos diferentes tons de coloração, variando de vermelho-robusto até o quase branco, que está correlacionada com o grau de parasitismo por *Haemonchus contortus*, vermes hematófagos do abomaso dos pequenos ruminantes.

Na região do Alto Sertão Pernambuco pouco vem sendo realizado para o controle efetivo da verminose. Quando existem algumas ações, é feita a vermifugação em todos os animais de forma supressiva. De uma forma geral, a vermifugação em todos os animais acaba se tornando de alto custo financeiro para os produtores rurais.

Na mesma região, durante o período seco do ano, são observadas perdas substanciais na disponibilidade e na qualidade da forragem nativa, com reflexos negativos sobre a produtividade dos rebanhos.

O objetivo desse trabalho foi promover o desenvolvimento da agricultura familiar com base agroecológica, através de metodologia participativa, visando avaliar o controle de nematódeos gastrintestinais utilizando o método Famacha®, bem como, avaliar dois suplementos alimentares sob o desempenho produtivo e reprodutivo de ovelhas, durante o período seco do ano, no município de Dormentes-PE.

### **Descrição da Experiência**

As avaliações experimentais foram conduzidas por meio de pesquisa participativa, onde se constitui no método científico de investigação mais adequado ao processo de construção de conhecimento em agroecologia. A metodologia baseia-se na participação social de forma coletiva, com o envolvimento dos pesquisadores da Embrapa Semi-Árido com os produtores rurais. Na pesquisa participativa promove-se a integração entre o saber local/tradicional e o técnico/científico para a obtenção de conhecimento sistêmico, gerado a partir da realidade de cada propriedade.

O trabalho foi realizado durante o período de setembro a dezembro de 2008 em propriedades rurais da Associação dos Produtores do Sítio Pimenta, localizada no município de Dormentes-PE.

Antes do início dos trabalhos, foram realizadas reuniões para descobrir as necessidades dos produtores com relação ao manejo alimentar, sanitário e reprodutivo do rebanho. Após a identificação dos problemas e do interesse dos associados, foram discutidos os possíveis trabalhos de pesquisa participativa a serem realizados.

Nos trabalhos de campo, os produtores foram treinados e orientados para a identificação de animais com sinais de parasitismo por nematódeos gastrintestinais, para o monitoramento do peso corporal dos animais e anotações das observações e dos resultados gerados.

Para avaliação nutricional, as ovelhas foram distribuídas homoganeamente em dois grupos com dois níveis de energia nas misturas múltiplas, sendo: 50% e 75% de nutrientes digestíveis totais (NDT). Os suplementos foram isoprotéicos, com 17,5% de proteína bruta, contendo ingredientes de farelo de soja, farelo de trigo, caroço de algodão e sal mineral.

### **Resultados**

Os produtores participaram ativamente das atividades, com questionamentos, aplicando o método Famacha® e controlando os suplementos alimentares para melhorar o



## VI CONGRESSO BRASILEIRO DE AGROECOLOGIA

### II CONGRESSO LATINO AMERICANO DE AGROECOLOGIA

09 a 12 de Novembro de 2009 - Curitiba - Paraná - Brasil

desempenho dos animais. Através das reuniões com os produtores, foram detectados alguns problemas: 1) A maioria dos produtores fez o uso indiscriminado de anti-helmínticos. Além de vermifugar todos os animais do rebanho, os produtores tinham a impressão que era necessário trocar o produto anti-helmíntico a cada compra; 2) Alguns produtores faziam o uso de alimentos concentrados sem adequada formulação para os animais e 3) Os produtores aplicavam muito herbicidas nas pastagens para controle de plantas indesejáveis. Também foram detectados alguns pontos positivos: 1) A maioria dos produtores fazia o rodízio de pastagens, evitando que os nematódeos completem o ciclo biológico e reduzindo a infecção dos animais; 2) Os produtores se preocupavam em fazer a cura do umbigo das crias após o nascimento e 3) Todos conheciam alguma receita para a utilização de plantas medicinais.

Foi observado que a porcentagem de animais sadios aumentou com o decorrer das avaliações, ou seja, a soma das porcentagens das mucosas de coloração vermelho-robusto e vermelho-rosado aumentou de 29,03% para 93,55%. Ao mesmo tempo, foi verificado que o número de animais vermifugados diminuiu com o passar do tempo, sendo que na primeira aplicação 70,97% dos animais foram vermifugados, e esta porcentagem foi reduzida a valores inferiores a 10% (Tabela 1).

TABELA 1. Porcentagens dos tons de cores da mucosa ocular e de ovelhas vermifugadas em uma propriedade no município de Dormentes-PE, 2008

<b>Propriedade Baixa da Pedra Branca</b>							
<b>Cor da mucosa ocular *</b>	4/set	23/set	07/out	21/out	04/Nov	18/Nov	02/dez
	%	%	%	%	%	%	%
Vermelho-robusto	9,68	16,13	22,58	12,91	16,13	16,13	6,45
(n)	(3\31)	(5\31)	(7\31)	(4\31)	(5\31)	(5\31)	(2\31)
Vermelho-rosado	19,35	77,42	45,16	51,61	74,19	64,52	87,10
(n)	(6\31)	(24\31)	(14\31)	(16\31)	(23\31)	(20\31)	(27\31)
Rosado (n)	67,74	6,45	32,26	35,48	9,68	1,35	6,45
	(21\31)	(2\31)	(10\31)	(11\31)	(3\31)	(6\31)	(2\31)
Rosado-pálido	3,23	0	0	0	0	0	0
(n)	(1\31)						
Branca (n)	0	0	0	0	0	0	0
Vermifugados (n)	70,97	0	32,26	9,68	9,68	9,68	6,45
	(22\31)		(10\31)	(3\31)	(3\31)	(3\31)	(2\31)

\* Animais Sadios: vermelho-robusto (grau 1) ou vermelho-rosado (grau 2), Medianos: Rosado (grau 3) e Anêmicos: Rosado-pálido (grau 4) ou branca (grau 5).

O controle de nematódeos gastrintestinais de ovinos através do método Famacha® foi eficaz no controle da verminose em ovinos durante o período seco. Com os resultados encontrados, os produtores passaram a aplicar o método Famacha® no controle de nematódeos gastrintestinais.

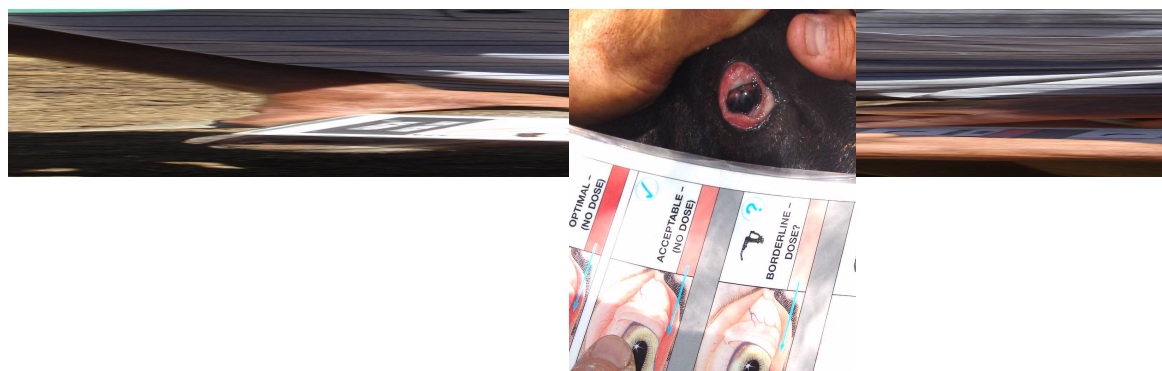


FIGURA 1. Avaliação da mucosa ocular através do método Famacha®.

Os resultados do desempenho produtivo e reprodutivo do rebanho após a monta natural podem ser considerados muito bons (Tabela 2).

TABELA 2: Peso corporal inicial (PI), peso corporal final (PF), ganho de peso total (GPT), ganho médio diário (GMD) e fertilidade de ovelhas recebendo dois suplementos alimentares

Parâmetros	75% de NDT	50% de NDT
Ovelhas, n	16	15
PI (kg)	41,3	41,2
PF (kg)	42,5	42,0
GPT (kg/56 dias)	3,72	3,43
GMD (g/dia)	44,3	40,8
Fertilidade, %, n	100%	85,7
Crias nascidas, n	18	13

Não houve diferenças significativas entre os tratamentos ( $P > 0,05$ )

Em condições naturais, durante a época seca do ano, na região semiárida do nordeste brasileiro, os resultados de fertilidade são inferiores a 65%.



## VI CONGRESSO BRASILEIRO DE AGROECOLOGIA II CONGRESSO LATINO AMERICANO DE AGROECOLOGIA

09 a 12 de Novembro de 2009 - Curitiba - Paraná - Brasil



FIGURA 2. Monitoramento do peso corporal dos animais

Os suplementos alimentares mostraram-se adequados para o ganho de peso e a manutenção da atividade reprodutiva das ovelhas durante a época seca do ano.

Os suplementos utilizados nesse trabalho atenderam prontamente às exigências para fêmeas ovinas de corte antes da estação reprodutiva.

O desempenho produtivo dos animais melhorou com adoção das tecnologias de manejo sanitário e reprodutivo, através da pesquisa participativa nas propriedades da Associação dos Produtores do Sítio Pimenta, em Dormentes-PE.

### Referências

AMARANTE, A.F.T. Como conviver com a verminose. In.: III Seminário Mineiro de ovinocultura. p.121-145. *Anais...* Belo Horizonte - MG, 2003.

MOLENTO, M.B. et al. Método Famacha® como parâmetro clínico individual de infecção por "Haemonchus contortus" em pequenos ruminantes. *Ciência Rural*, Santa Maria, v.34, n.4, p.1139-1145, 2004.