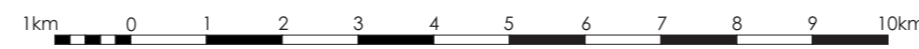




SUDAM
SUPERINTENDÊNCIA DO DESENVOLVIMENTO DA AMAZÔNIA
SECRETARIA ESPECIAL DE POLÍTICAS REGIONAIS

MAPA DE APTIDÃO AGRÍCOLA DAS TERRAS DO MUNICÍPIO DE CASTANHAL - PARÁ

Projeção: UTM/SAD69

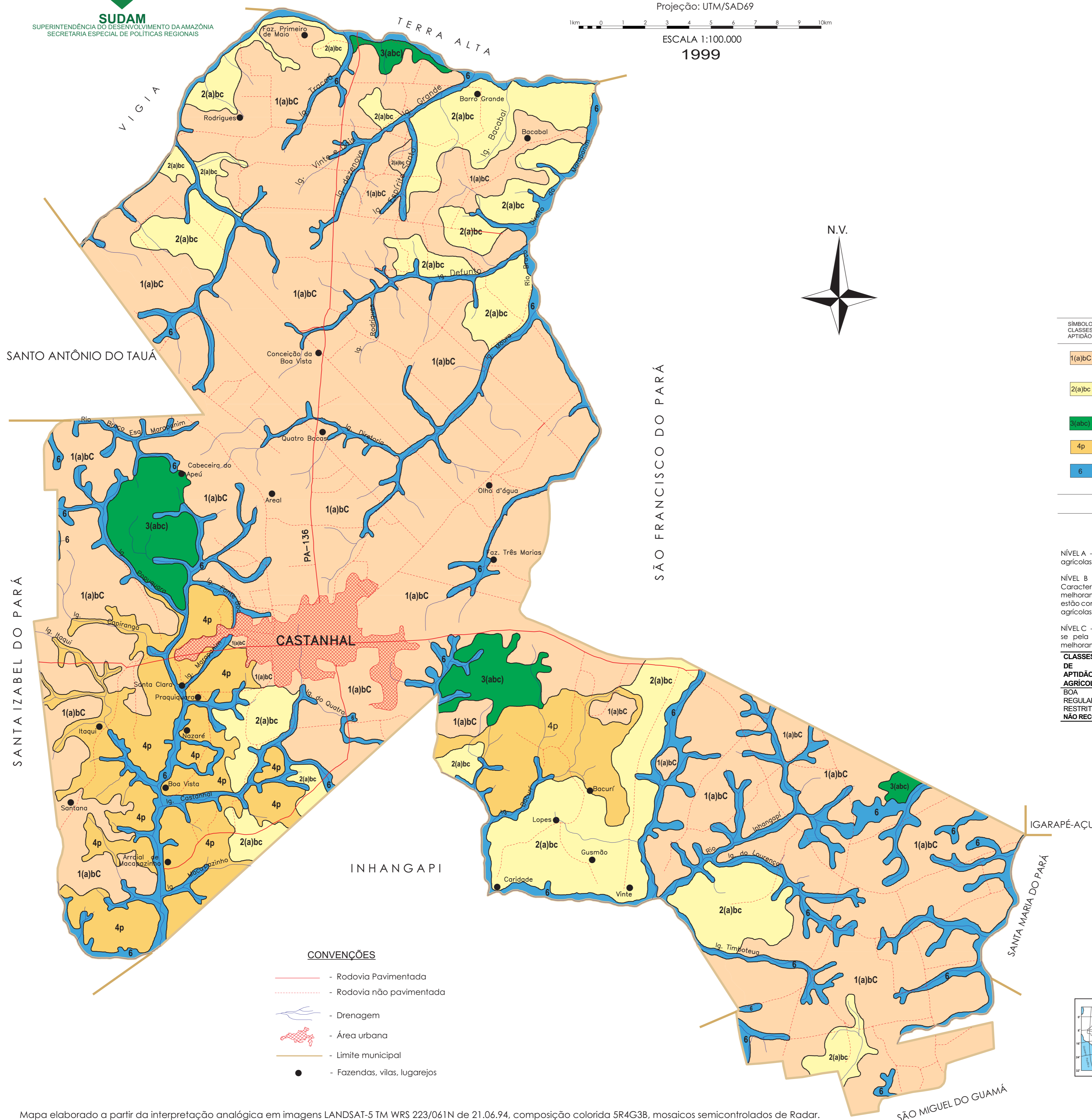


ESCALA 1:100.000

1999



Empresa Brasileira de Pesquisa Agropecuária
Amazônia Oriental
Ministério da Agricultura e do Abastecimento



LEGENDA

SIMBOLO DAS CLASSES DE APTIDÃO	CLASSES DE APTIDÃO AGRÍCOLA	QUANTIFICAÇÃO	
		ÁREA (Km ²)	%
1(a)bc	Terras pertencentes à classe de aptidão BOA para lavouras no nível de manejo C, REGULAR no nível B e restrita no nível A.	635,59	60,87
2(a)bc	Terras pertencentes à classe de aptidão REGULAR para lavouras nos níveis de manejo B e C, e, classe de aptidão RESTRITA no nível de manejo A.	149,36	14,30
3(abc)	Terras pertencentes à classe de aptidão RESTRITA para lavouras nos níveis de manejo A, B e C.	32,95	3,15
4p	Terras pertencentes à classe de aptidão REGULAR para pastagem plantada no nível de manejo B.	105,55	10,11
6	Terras sem aptidão para uso agrícola. São indicadas para preservação ambiental.	120,77	11,57
TOTAL		1.044,22	100,00

NÍVEIS DE MANEJO

NÍVEL A - Baseado em práticas agrícolas que refletem um baixo nível tecnológico. As práticas agrícolas estão condicionadas principalmente ao trabalho braçal e tração animal.

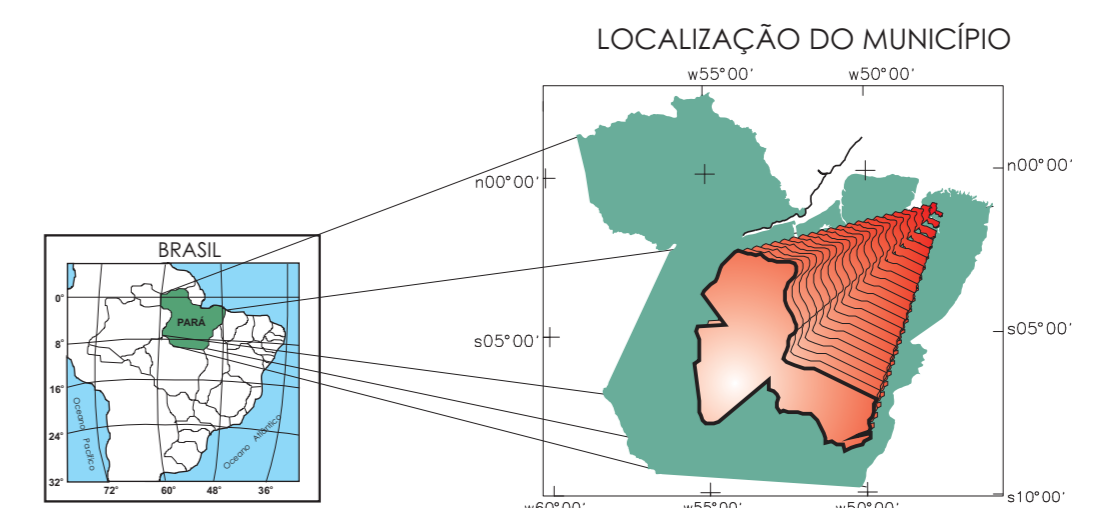
NÍVEL B - Baseado em práticas agrícolas que refletem um nível tecnológico médio. Caracteriza-se pela aplicação modesta de capital e de resultados de pesquisas para manejo, melhoramento e conservação das condições do solo e das lavouras. As práticas agrícolas estão condicionadas principalmente ao trabalho braçal e ao uso de máquinas e implementos agrícolas simples.

NÍVEL C - Baseado em práticas agrícolas que refletem um alto nível tecnológico. Caracteriza-se pela aplicação intensiva de capital e de resultados de pesquisas para manejo, melhoramento e conservação das condições do solo e das lavouras. As práticas agrícolas

CLASSES DE APTIDÃO AGRÍCOLA	TIPO DE UTILIZAÇÃO					
	Lavoura			Pastagem		
	Nível de Manejo			Nível de Manejo		
	A	B	C	P	S	A
BOA	A	B	C	P	S	N
REGULAR	a	b	c	p	s	n
RESTRITA	(a)	(b)	(c)	(p)	(s)	(n)
NÃO RECOMENDADA	--	--	--	--	--	--

CONVENÇÕES

- Rodovia Pavimentada
- Rodovia não pavimentada
- Drenagem
- Área urbana
- Limite municipal
- Fazendas, vilas, lugarejos



Mapa elaborado a partir da interpretação analógica em imagens LANDSAT-5 TM WRS 223/061N de 21.06.94, composição colorida 5R4G3B, mosaicos semicontrolados de Radar. Base cartográfica obtida mediante uso de cartas planialimétricas da Diretoria de Serviço Geográfico - DSG. Geoprocessado no Laboratório de Sensoriamento Remoto do CHSRA/SUDAM.

*HRSURFHVDHWR H SORVDJHP \$ *XLOKHUPH 6 & DPSRV