



**SUDAM**  
SUPERINTENDÊNCIA DO DESENVOLVIMENTO DA AMAZÔNIA  
SECRETARIA ESPECIAL DE POLÍTICAS REGIONAIS



Empresa Brasileira de Pesquisa Agropecuária  
Amazônia Oriental  
Ministério da Agricultura e do Abastecimento

# MAPA DE SUSCEPTIBILIDADE À EROÇÃO DAS TERRAS DO MUNICÍPIO DE BUJARU-PARÁ

Projeção: UTM/SAD69

ESCALA 1:100.000

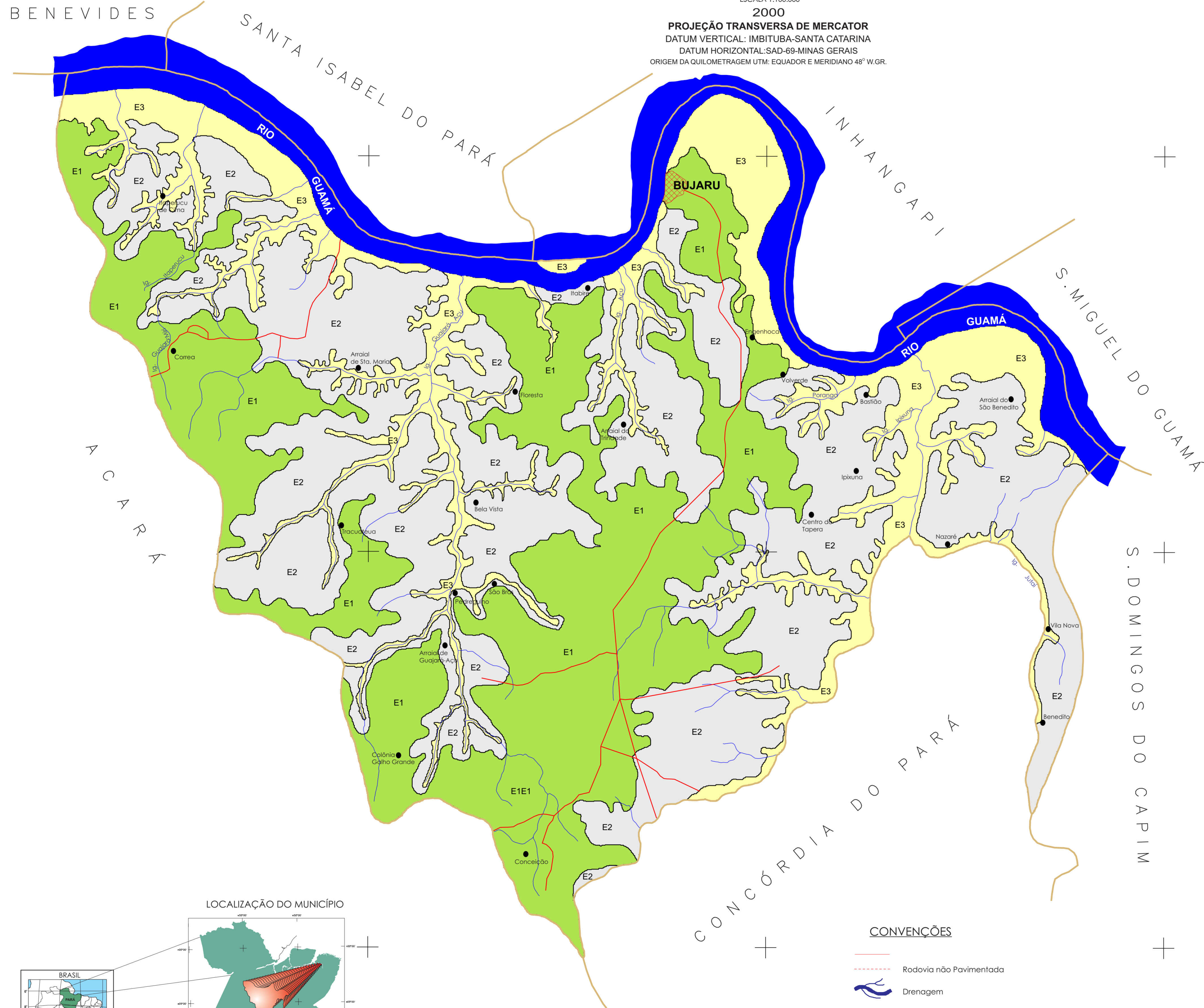
2000

PROJEÇÃO TRANSVERSA DE MERCATOR

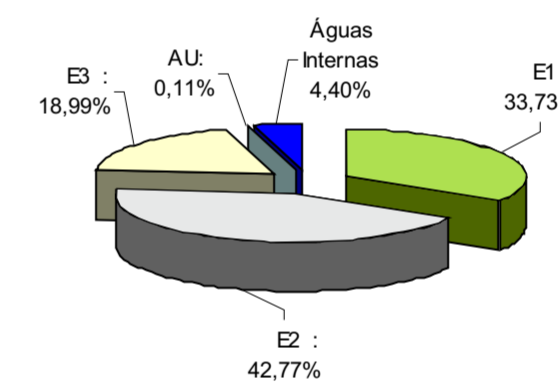
DATUM VERTICAL: IMBITUBA-SANTA CATARINA

DATUM HORIZONTAL: SAD-69-MINAS GERAIS

ORIGEM DA QUILOMETRAGEM UTM: EQUADOR E MERIDIANO 48° W.GR.



PERCENTUAL DAS CLASSES



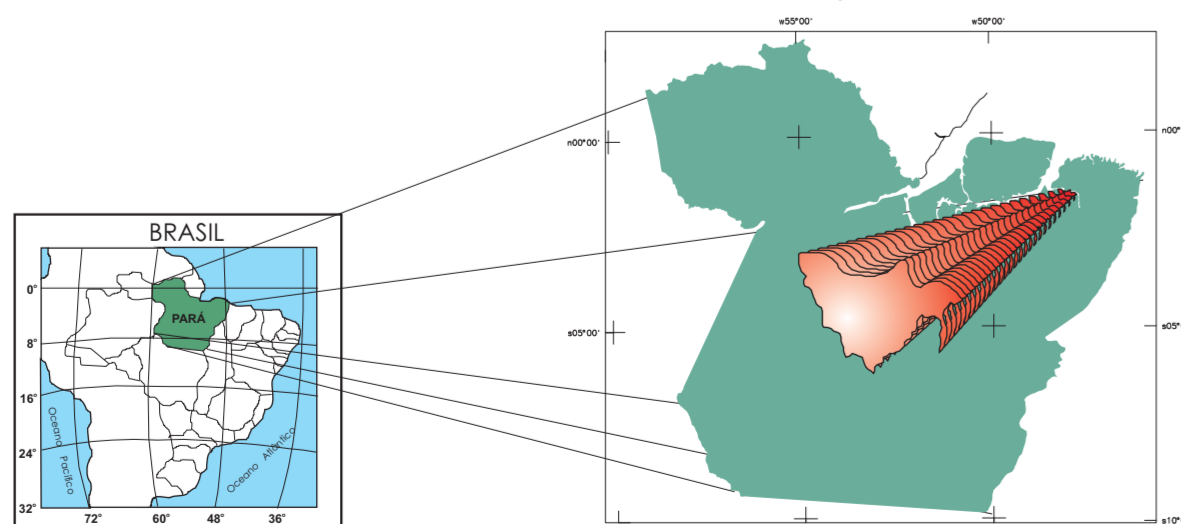
LEGENDA

SÍMBOLO DAS CLASSES	CLASSES DE SUSCEPTIBILIDADE À EROÇÃO	ÁREA (KM2)
	<b>CLASSE FRACA</b> Compreende as terras que no seu estado natural apresentam FRACO risco à erosão e que, quando utilizadas exigem nível baixo de emprego de práticas conservacionistas, com uso de práticas simples de controle (cobertura do solo). Corresponde a áreas de relevo plano e suave ondulado com declividade de até 8%, bem drenados, profundos, de textura média e argilosa.	336,92
	<b>CLASSE MODERADA</b> Compreende as terras que no seu estado natural apresentam MODERADO risco à erosão e que, quando utilizadas, exigem nível moderado de emprego de práticas conservacionistas com o uso de técnicas simples de intensivas de controle, como: cobertura do solo, curva de nível. Compreende as terras de relevo suave ondulado e ondulado com declives de 5 a 15%, bem drenados, com presença de concreções ferruginosas.	427,27
	<b>CLASSE FORTE</b> Compreende as terras que no seu estado natural possuem uma dinâmica, geralmente, vigorosa, constantemente erodindo, transportando e depositando material, fatures estes mais acentuados nas marés mais altas, exigindo o emprego de práticas conservacionistas específicas, como medida preventiva para sua conservação.	189,72
	<b>Aguas Internas</b>	44,00
<b>TOTAL</b>		<b>999,00</b>

CONVENÇÕES

- Rodovia não Pavimentada
- Drenagem
- Área Urbana
- Limite municipal
- Fazenda, vila, lugarejo

LOCALIZAÇÃO DO MUNICÍPIO



Mapa elaborado a partir da interpretação analógica em imagens LANDSAT-5 TM WRS 223/061C e D de 08.06.95, composição colorida 5R4G3B, mosaicos semicontrolados de Radar. Base cartográfica obtida mediante uso de cartas planialimétricas da Diretoria de Serviços Geográficos-DSG. Geoprocessado no Laboratório de Sensoriamento Remoto do CHSRA/SUDAM.