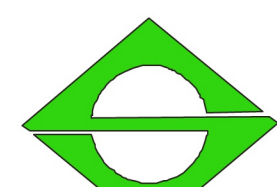


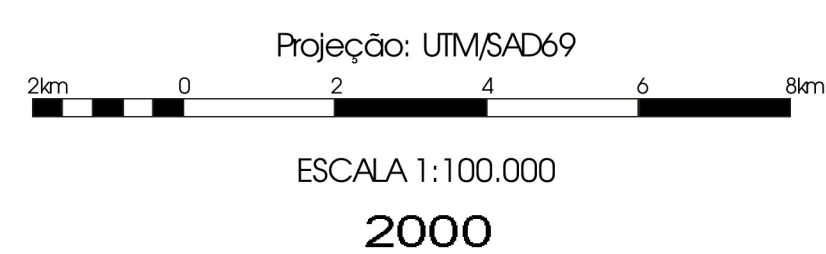
# MAPA DE SOLOS DO MUNICÍPIO DE SENADOR GUIOMARD - ACRE.



SUDAM  
SUPERINTENDÊNCIA DESENVOLVIMENTO DA AMAZÔNIA  
MINISTÉRIO DA INTEGRAÇÃO NACIONAL

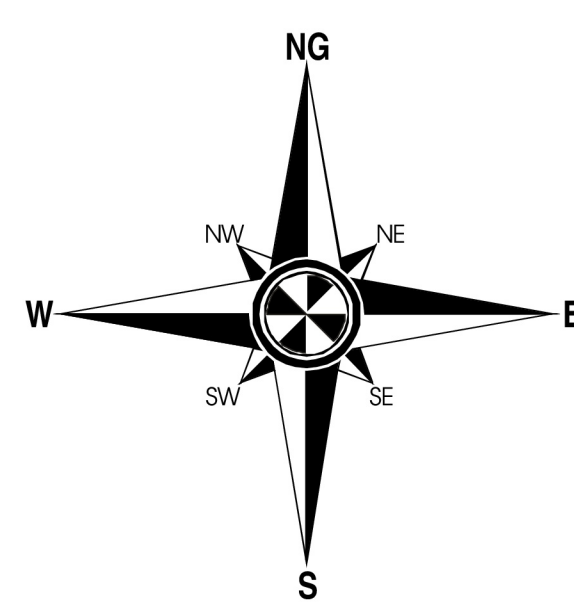


Embrapa  
Empresa Brasileira de Pesquisa Agropecuária  
Amazônia Oriental  
Ministério da Agricultura e do Abastecimento



Governo do Estado do Acre

## AMAZONAS



Porto Acre

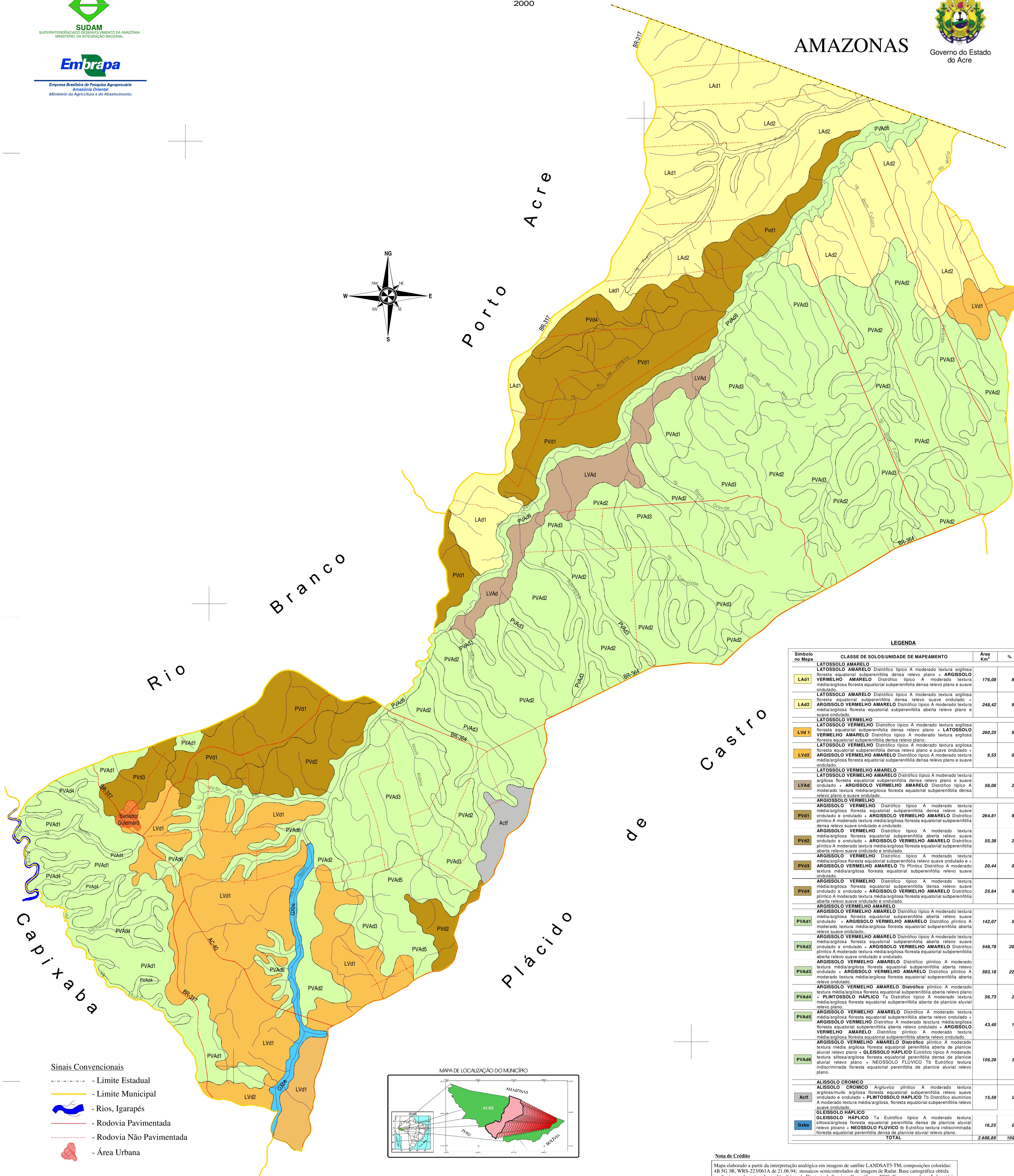
Branco

Rio

Capixaba

Plácido de Castro

Acrelândia

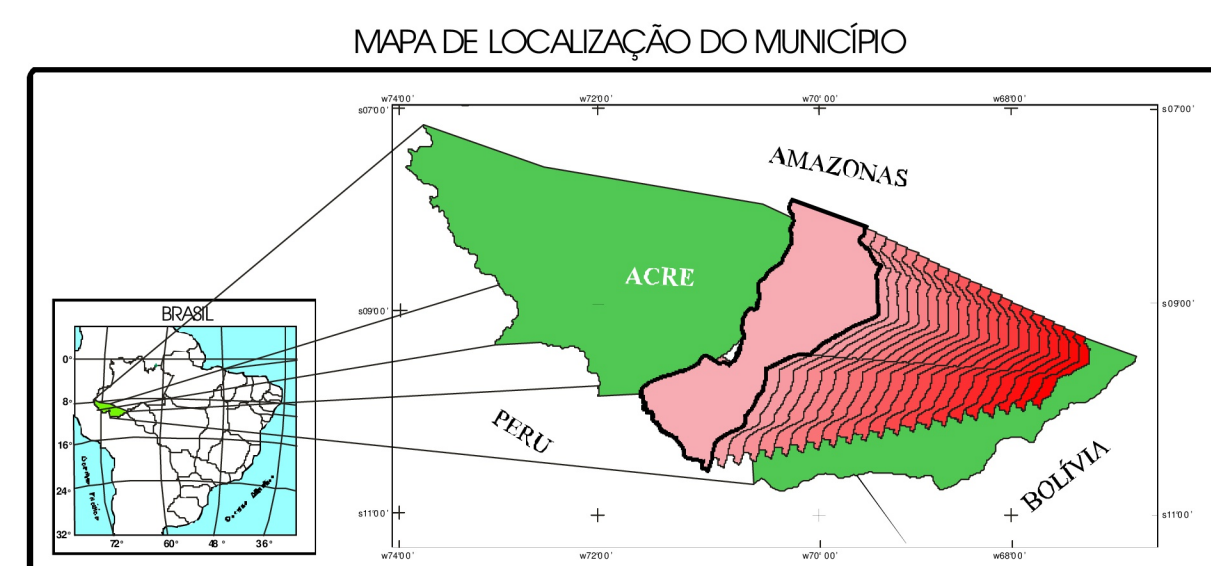


### LEGENDA

Simbolo no Mapa	CLASSE DE SOLOS/UNIDADE DE MAPEAMENTO	Área Km²	%
LAd1	LATOSSOLO AMARELO Distrófico típico A moderado textura argilosa floresta equatorial subperenifolia densa relevo plano + ARGISSOLO VERMELHO AMARELO Distrófico típico A moderado textura média/argilosa floresta equatorial subperenifolia densa relevo plano e suave ondulado.	176,08	6,55
LAd2	LATOSSOLO AMARELO Distrófico típico A moderado textura argilosa floresta equatorial subperenifolia densa relevo suave ondulado + ARGISSOLO VERMELHO AMARELO Distrófico típico A moderado textura média/argilosa floresta equatorial subperenifolia aberta relevo plano e suave ondulado.	246,42	9,24
Lvd1	LATOSSOLO VERMELHO Distrófico típico A moderado textura argilosa floresta equatorial subperenifolia densa relevo plano + LATOSSOLO VERMELHO AMARELO Distrófico típico A moderado textura argilosa floresta equatorial subperenifolia densa relevo plano.	260,25	9,68
Lvd2	LATOSSOLO VERMELHO Distrófico típico A moderado textura argilosa floresta equatorial subperenifolia densa relevo plano + ARGISSOLO VERMELHO AMARELO Distrófico típico A moderado textura média/argilosa floresta equatorial subperenifolia densa relevo plano e suave ondulado.	9,53	0,35
LVA2	LATOSSOLO VERMELHO AMARELO Distrófico típico A moderado textura argilosa floresta equatorial subperenifolia densa relevo plano e suave ondulado + ARGISSOLO VERMELHO AMARELO Distrófico típico A moderado textura média/argilosa floresta equatorial subperenifolia densa relevo plano e suave ondulado.	56,06	2,08
PVd1	ARGISSOLO VERMELHO Distrófico típico A moderado textura média/argilosa floresta equatorial subperenifolia densa relevo suave ondulado e ondulado + ARGISSOLO VERMELHO AMARELO Distrófico plintico A moderado textura média/argilosa floresta equatorial subperenifolia densa relevo suave ondulado e ondulado.	264,81	9,85
PVd2	ARGISSOLO VERMELHO Distrófico típico A moderado textura média/argilosa floresta equatorial subperenifolia densa relevo suave ondulado e ondulado + ARGISSOLO VERMELHO AMARELO Distrófico plintico A moderado textura média/argilosa floresta equatorial subperenifolia aberta relevo suave ondulado e ondulado.	55,38	2,06
PVd3	ARGISSOLO VERMELHO Distrófico típico A moderado textura média/argilosa floresta equatorial subperenifolia relevo suave ondulado e + ARGISSOLO VERMELHO AMARELO Tb Plintico Distrófico A moderado textura média/argilosa floresta equatorial subperenifolia relevo suave ondulado.	20,44	0,76
PVd4	ARGISSOLO VERMELHO Distrófico típico A moderado textura média/argilosa floresta equatorial subperenifolia densa relevo suave ondulado e ondulado + ARGISSOLO VERMELHO AMARELO Distrófico plintico A moderado textura média/argilosa floresta equatorial subperenifolia aberta relevo suave ondulado e ondulado.	25,64	0,95
PVAd1	ARGISSOLO VERMELHO AMARELO Distrófico típico A moderado textura média/argilosa floresta equatorial subperenifolia aberta relevo suave ondulado + ARGISSOLO VERMELHO AMARELO Distrófico plintico A moderado textura média/argilosa floresta equatorial subperenifolia aberta relevo suave ondulado.	142,07	5,28
PVAd2	ARGISSOLO VERMELHO AMARELO Distrófico típico A moderado textura média/argilosa floresta equatorial subperenifolia aberta relevo suave ondulado e ondulado + ARGISSOLO VERMELHO AMARELO Distrófico plintico A moderado textura média/argilosa floresta equatorial subperenifolia aberta relevo suave ondulado e ondulado.	548,78	20,40
PVAd3	ARGISSOLO VERMELHO AMARELO Distrófico plintico A moderado textura média/argilosa floresta equatorial subperenifolia aberta relevo ondulado + ARGISSOLO VERMELHO AMARELO Distrófico plintico A moderado textura média/argilosa floresta equatorial subperenifolia aberta relevo ondulado.	593,18	22,06
PVAd4	ARGISSOLO VERMELHO AMARELO Distrófico plintico A moderado textura média/argilosa floresta equatorial subperenifolia aberta relevo suave ondulado + PLINTOSSOLO HÁPLICO Ta Distrófico típico A moderado textura média/argilosa floresta equatorial subperenifolia aberta de planície aluvial relevo plano.	56,73	2,11
PVAd5	ARGISSOLO VERMELHO AMARELO Distrófico A moderado textura média/argilosa floresta equatorial subperenifolia aberta relevo ondulado + ARGISSOLO VERMELHO AMARELO Distrófico A moderado textura média/argilosa floresta equatorial subperenifolia aberta relevo ondulado.	43,40	1,61
PVAd6	ARGISSOLO VERMELHO AMARELO Distrófico plintico A moderado textura média/argilosa floresta equatorial perenifolia aberta de planície aluvial relevo plano + GLEISSOLO HÁPLICO Eutrófico típico A moderado textura silteosa/argilosa floresta equatorial perenifolia densa de planície aluvial relevo plano + NEOSSOLO FLÚVICO Tb Eutrófico textura indiscriminada floresta equatorial perenifolia densa de planície aluvial relevo plano.	156,28	5,81
Actf	ALISSOLO CROMÍCO ARGISSOLO CROMÍCO Argilúvico plintico A moderado textura argilosa/média argilosa floresta equatorial subperenifolia densa relevo suave ondulado e ondulado + PLINTOSSOLO HÁPLICO Tb Distrófico aluminico A moderado textura média/argilosa, floresta equatorial subperenifolia relevo suave ondulado.	15,59	0,59
Gx2e	GLEISSOLO HÁPLICO GLEISSOLO HÁPLICO Ta Eutrófico típico A moderado textura silteosa/argilosa floresta equatorial perenifolia densa de planície aluvial relevo plano + NEOSSOLO FLÚVICO Tb Eutrófico textura indiscriminada floresta equatorial perenifolia densa de planície aluvial relevo plano.	16,25	0,60
	<b>TOTAL</b>	<b>2.688,89</b>	<b>100,00</b>

### Nota de Crédito

Mapa elaborado a partir da interpretação analógica em imagem de satélite LANDSAT5-TM, composições coloridas: 4B-5G-3R, WRS-223061A de 21.06.94; mosaicos semicontrolados de imagem de Radar, Base cartográfica obtida mediante uso de cartas plano-altimétricas da Diretoria de Serviços Geográficos - DSG, Geoprocessado no Laboratório de Sensoriamento Remoto da SUDAM/CHSRA.



### Sinais Convencionais

- Limite Estadual
- Limite Municipal
- Rios, Igarapés
- Rodovia Pavimentada
- Rodovia Não Pavimentada
- Área Urbana