

(2) Modelagem de sistema de auxílio ao modelo de avaliação da conformidade sob regime de Produção Integrada de Frutas

Luiz Manoel Silva Cunha²⁰, Carlos Alberto Alves Meira, Álvaro Seixas Neto

A Produção Integrada de Frutas (PIF) no Brasil é um sistema moderno de produção de frutas e de outros produtos agropecuários que, por ser submetido a controles permanentes, conduz a obtenção de vegetais com características de segurança para o consumidor, para o produtor e os trabalhadores rurais e, ainda assegura a preservação do meio ambiente. Com base nas características[2] deste sistema e em outras necessidades, foi elaborado pelo Ministério da Agricultura, Pecuária e Abastecimento (MAPA) o Modelo de Avaliação da Conformidade do Sistema PIF cujo objetivo é sistematizar as interações entre os organismos do processo em questão. Os produtores e/ou empacotadoras que desejarem ingressar no programa PIF, irão até um Organismo de Avaliação da Conformidade (OAC), apresentarão os documentos comprobatórios do prazo de carência e preencherão o Formulário de Solicitação de Adesão. Estas informações serão armazenadas em um banco de dados e repassadas, via INMETRO de forma eletrônica, ao MAPA que ao recebe-las as examinará e acrescentará outras informações e, as devolverá ao OAC para auditoria inicial. O OAC, após auditoria inicial, informa se o produtor e/ou empacotadora tem ou não condições de aderir ao programa. Aprovada a adesão, um registro definitivo será gerado e atribuído ao produtor e/ou empacotadora e os dados serão atualizados na base de dados. Caso contrário uma informação será repassada ao produtor e/ou a empacotadora informando o motivo da recusa. Visando a melhoria da performance, da segurança dos dados, do gerenciamento do processo apresentado e da disponibilização informações para tomada de decisão, um sistema foi modelado e encontra-se em desenvolvimento, pelo INMETRO com a colaboração da Embrapa Informática Agropecuária. Num primeiro momento, o sistema estará automatizando o processo de registro de adesão ao PIF, auxiliando na formação do cadastro de produtores e empacotadoras e na transferência de dados entre as entidades envolvidas. Em seguida, um protocolo de transferência de dados entre o INMETRO e o MAPA, será implementado permitindo a incorporação de dados, via Internet, a um Armazém de Dados[1]. Para disponibilizar dados, informações e conhecimentos, visando atender aos diversos segmentos integrantes do PIF e, a toda sociedade, relatórios foram projetados. Estes ajudarão não só no controle do processo mas, também, auxiliarão em tomadas de decisão, auxílio de previsão de safra, política agrícola etc. Num futuro próximo estes estarão disponíveis na Internet.

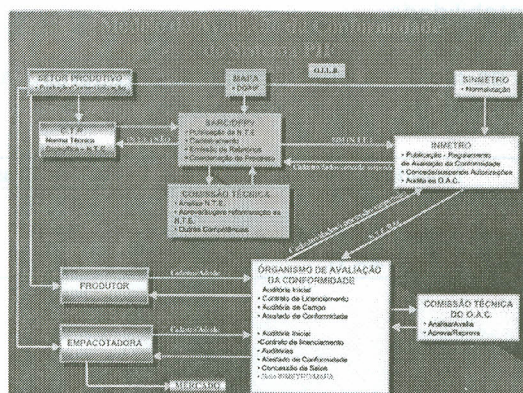


FIGURA 1. Modelo de Avaliação da Conformidade do Sistema PIF.

Referências Bibliográficas:

VALDEBENITO-SANHUEZA, R. M. **História da Produção Integrada**. Disponível em: <http://www.cnpqv.embrapa.br/histpif.htm>. Consultado em: 02/07/2002.

VIEIRA, F. **Alguns conceitos sobre DW**. Disponível em: <http://www.datawarehouse.inf.br>. Consultado em: 02/07/2002.

²⁰ Embrapa Informática Agropecuária, C.Postal 6041, 13083-970 Campinas-SP. E-mail: luizm@cnpia.embrapa.br.