

CHARACTERIZAÇÃO MOLECULAR DE CULTIVARES DE MILHETO (*Pennisetum glaucum* (L.) R. BR.) USANDO MARCADORES MOLECULARES RAPD. Maria José Vilaça de Vasconcelos⁽¹⁾; Célio Vicente Moreira⁽²⁾ & Dea Alécia Martins Netto⁽¹⁾. ⁽¹⁾ - Pesquisador, Embrapa Milho e Sorgo - Núcleo de Biologia Aplicada - C.P. 151 - 35701-970. Sete Lagoas - MG. ⁽²⁾ - Bolsista de Iniciação científica Embrapa Milho e Sorgo.

Palavras-chave: milho, RAPD, marcadores moleculares, *Pennisetum glaucum*

O milho (*Pennisetum glaucum* (L.) R. Br.) é uma gramínea anual de verão, originária da África. Recentemente seu uso vem aumentando, por apresentar grande potencial forrageiro, devido ao seu alto valor nutritivo, com níveis de proteína e lisina mais altos que o do milho e do sorgo, bem como excelente potencial de expansão, nos cerrados e como cobertura morta no plantio direto. Atualmente, no Brasil, as cultivares comerciais de milho são poucas, e os materiais utilizados até o momento são provenientes de outros países, o que torna a distinção entre estes materiais muitas vezes difícil. O objetivo deste trabalho foi utilizar a técnica de RAPD como ferramenta auxiliar na caracterização molecular de genótipos quase sempre semelhantes fenotipicamente. Vinte e cinco acessos de milho (Tabela 1) pertencentes ao Banco Ativo de Germoplasma de Milho da Embrapa Milho e Sorgo tiveram seu DNA genômico extraído e amplificado ao acaso, utilizando-se vinte “primers” aleatórios. Os fragmentos formados foram separados eletroforéticamente em géis de agarose e corados com Brometo de Etídio. A Figura 1 mostra os produtos de amplificação do DNA obtidos com o “primer” OPE-03 podendo ser observado o polimorfismo entre os vinte e cinco cultivares analisados. Os “primers” analisados geraram bandas polimórficas. Esse polimorfismo entre as cultivares analisadas foi usada em análises de distância genética, análises de “Clusters” e distribuição espacial (Multivariada).

Tabela 1 - Lista dos 25 acessos de Milho (*Pennisetum glaucum* (L.) R. Br.) usados.

Nº	Identificação	Nº	Identificação	Nº	Identificação
01	IP 8868	10	IP 5823	19	Baroni
02	IP 5693	11	IP 12627	20	Sanko
03	IP 6133	12	IP 6465	21	Sorema Sanio
04	IP 6268	13	IP 5156	22	Manzagolo
05	IP 4644	14	IP 10463	23	Manzagolo Cinzana
06	IP 8834	15	IP 2834	24	Irat 93
07	IP 5131	16	IP 5721	25	ICMV 88102
08	IP 5162	17	IP 8827		
09	IP 8808	18	IP 4852		

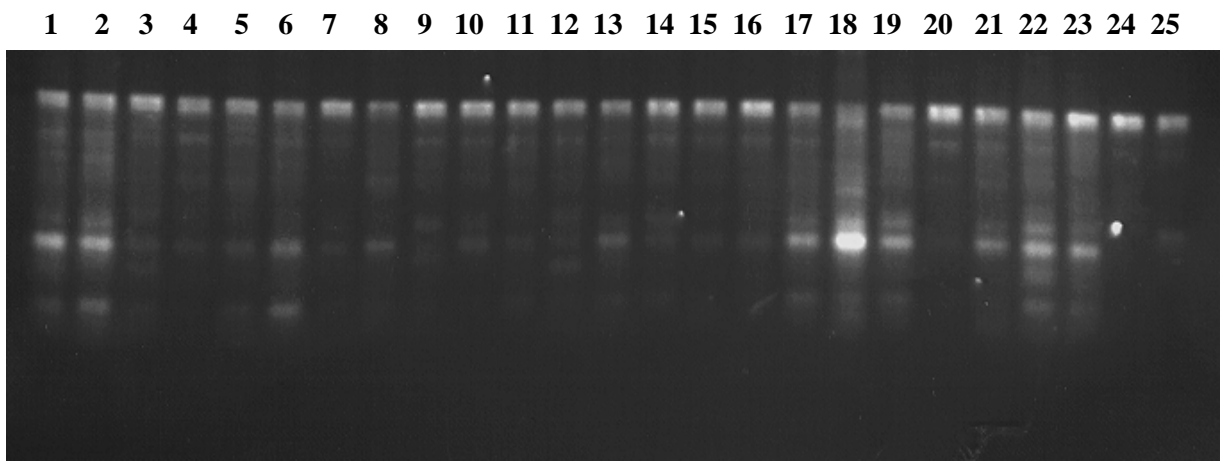


Figura 1 - Análise eletroforética dos produtos de amplificação do DNA genômico de 25 acessos de Milheto obtidos com o "primer" OPE-03. Identificação dos acessos de acordo com a Tabela 1.