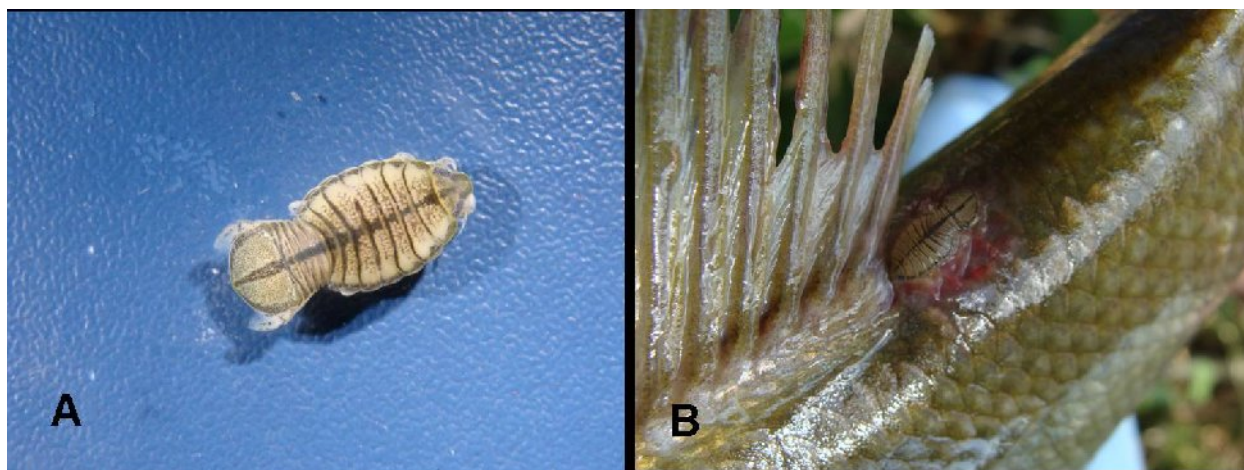


**PRIMEIRO RELATO DE *Braga patagonica* SCHÖDTE & MEINERT, 1884  
(CRUSTACEA: ISOPODA) PARASITANDO PEIXES CULTIVADOS NO BRASIL**

Marcos Tavares-Dias\* & Cleusa Suzana Oliveira Araújo<sup>1</sup>; \*Pesquisador da Embrapa Amapá e PQ/CNPq, Rod. Juscelino Kubitschek, km 5, N° 2600, 68903-419, Macapá, AP; marcostavares@cpafap.embrapa.br; <sup>1</sup>Professora Adjunto da Universidade do Estado do Amazonas (UEA), Manaus, AM.

O tambaqui *Colossoma macropomum* é um dos peixes neotropicais nativos mais promissores para a aquicultura brasileira, pois é cultivado em todos estados da região Norte, Nordeste, Sudeste e Centro-Oeste. Em 2007, a produção do cultivo de tambaqui foi de 30.585,5 toneladas. Os isópodes são parasitos de peixes de água doce, salgada e salobra e, em geral, os de água doce têm seus sítios de fixação bem definidos. As espécies do gênero *Braga* parasitam a parte ventral da cavidade opercular ou boca de seus hospedeiros. O presente estudo descreve a prevalência de ectoparasitos isópodes em tambaquês *Colossoma macropomum* cultivados em Macapá, estado do Amapá. Os tambaquês pesando 980 a 1.816 g e 39 a 48 cm de comprimento foram obtidos de um tanque (10.000m<sup>3</sup>) com 5.000 peixes, para análise de parasitos. Os parasitos foram coletados, quantificados e fixados em álcool 70%. Dos peixes examinados, 1.500 (n=30%) estavam com a região dorsal, sempre próximo à nadadeira, parasitada por um crustáceo isópode. Os parasitos foram identificados como *Braga patagonica* Schödte & Meinert, 1884 (Figura 1A). Estes foram observados causando destruição das escamas e pele no local de fixação nos tambaquês (Figura 1B). Estes parasitos foram trazidos para os tanques por peixes (*Hoplias malabaricus*, *Psectrogaster amazonica* e *Ancestrorhynchus* sp.) que invadiram o cultivo, vindo do Igarapé que abastece a piscicultura. Pois nas brânquias desses peixes invasores encontrados no tanque e no Igarapé, áreas próximas à piscicultura também foram encontrados este mesmo Isopoda, em média 2/peixe. Este é o primeiro relato deste Isopoda parasitando peixes de cultivo no Brasil e ocorreu na Amazônia Oriental, no estado do Amapá.



**Figura 1A-B.** *Braga patagonica* (A) infectando na região dorsal de tambaqui (B).

Palavras-chave: *Braga patagonica*, TAMBAQUI, CULTIVO, ISOPODA, PARASITOS

Apoio: Apoio: CNPq (Proc: 578159/2008-2) e Aquabrazil.